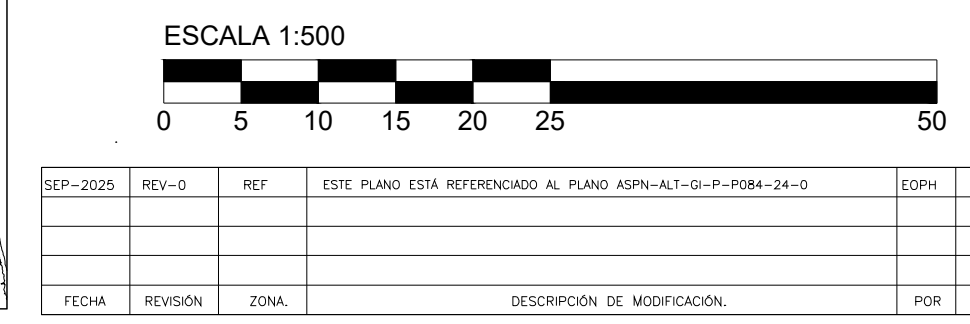


PLANTA
ESC 1:400 ACOT.m

DETALLE DE SEÑALAMIENTO VERTICAL
ESC S/E ACOT.cm

SEÑALAMIENTOS VERTICALES					
SEÑAL	CANTIDAD	CLAVE	DIMENSIÓN	DESCRIPCIÓN	MATERIALES
	2.00 pzo	SR-9_10	86x86 cm	RESTRICTIVA DE VELOCIDAD	TABLERO CUADRADO EN LÁMINA GALVANIZADA CALIBRE 16, PTR GALVANIZADO DE 4.0 M DE LONGITUD, TORNILLOS, TUERCAS Y RONDANAS GALVANIZADA POR INMERSIÓN EN CALENTE. BASE DE CONCRETO SIMPLE, AHOGADO. PELÍCULA RETROREFLEJANTE GRADO ALTA INTENSIDAD PRISMÁTICO E IMPRESIÓN SERIGRÁFICA.
	1.00 pzo	SR-9_30			
	4.00 pzo	SIP-7	178x71 cm	SEÑAL INFORMATIVA DE PROTECCIÓN DE OBRA	TABLERO EN FORMA DE RECTÁNGULO DE LÁMINA GALVANIZADA CALIBRE 16, PTR GALVANIZADO DE 4.0 M DE LONGITUD, TORNILLOS, TUERCAS Y RONDANAS GALVANIZADA POR INMERSIÓN EN CALENTE. BASE DE CONCRETO SIMPLE, AHOGADO. PELÍCULA RETROREFLEJANTE GRADO ALTA INTENSIDAD PRISMÁTICO E IMPRESIÓN SERIGRÁFICA.
	2.00 pzo	SPP-1	150x150 cm	OBRAS EN LA VIALIDAD	TABLERO EN FORMA DE ROMBO DE LÁMINA GALVANIZADA CALIBRE 16, PTR GALVANIZADO DE 4.0 M DE LONGITUD, TORNILLOS, TUERCAS Y RONDANAS GALVANIZADA POR INMERSIÓN EN CALENTE. BASE DE CONCRETO SIMPLE, AHOGADO. PELÍCULA RETROREFLEJANTE GRADO ALTA INTENSIDAD PRISMÁTICO E IMPRESIÓN SERIGRÁFICA.
	1.00 pzo	SPP-21	150x150 cm	ESTRECHAMIENTO ASIMÉTRICO	TABLERO EN FORMA DE ROMBO DE LÁMINA GALVANIZADA CALIBRE 16, PTR GALVANIZADO DE 4.0 M DE LONGITUD, TORNILLOS, TUERCAS Y RONDANAS GALVANIZADA POR INMERSIÓN EN CALENTE. BASE DE CONCRETO SIMPLE, AHOGADO. PELÍCULA RETROREFLEJANTE GRADO ALTA INTENSIDAD PRISMÁTICO E IMPRESIÓN SERIGRÁFICA.
	2.00 pzo	SPP-TA	212x35 cm	TABLERO ADICIONAL	TABLERO EN FORMA DE RECTÁNGULO DE LÁMINA GALVANIZADA CALIBRE 16, PTR GALVANIZADO DE 4.0 M DE LONGITUD, TORNILLOS, TUERCAS Y RONDANAS GALVANIZADA POR INMERSIÓN EN CALENTE. BASE DE CONCRETO SIMPLE, AHOGADO. PELÍCULA RETROREFLEJANTE GRADO ALTA INTENSIDAD PRISMÁTICO E IMPRESIÓN SERIGRÁFICA.
	2.00 pzo	BANDERA	--	BANDERA	LA BANDERA SERÁ DE COLOR ROJO REFLEJANTE CONFORME AL ÁREA CORRESPONDIENTE DEFINIDA POR LAS COORDENADAS CROMÁTICAS QUE SE INDICAN EN LA TABLA VI-2 DEL MANUAL DE SEÑALAMIENTO VIAL, CON RADIO PARA INFORMAR Y TORNAR FLUJO DE VEHÍCULOS.
	14.00 pzo	CONO	75x40 cm	CONO	DISPOSITIVOS DE FORMA CÓNICA CON UNA BASE GENERALMENTE CUADRADA QUE SE DEBE COLOCAR A NIVEL DEL SUELO PARA DELIMITAR LAS ZONAS DE TRABAJO Y ENCAUZAR AL TRÁNSITO HACIA EL CARRIL ADECUADO. ESTÁN HECHOS DE UN MATERIAL SEMIRRÍGIDO RESISTENTE A LA INTemperie Y AL IMPACTO.

NOTA: LA SEÑALIZACIÓN PRESENTE EN LOS PLANOS FUE ELABORADA SIGUIENDO EL "MANUAL DE SEÑALIZACIÓN VIAL Y DISPOSITIVOS DE SEGURIDAD 2 O 1 4" SEXTA EDICIÓN DE LA SECRETARÍA DE COMUNICACIONES Y TRANSPORTES. VER FIGURA IX-6 Y IX-8 DEL SISTEMA DE CONTROL DE VELOCIDAD PARA CRUCES A NIVEL CON VÍAS TERREAS, PARA VELOCIDADES DE OPERACIÓN O DE PROYECTO DE 40 Y 60 KM/H"



ADMINISTRACIÓN DEL SISTEMA PORTUARIO NACIONAL ALTAMIRA S.A. DE C.V.

DIRECTOR GENERAL
FIDEL MALDONADO LOPEZ
VICEALMIRANTE CG. DEM RET

GERENCIA DE INGENIERIA
HECTOR AUGUSTO FLORES GONZALEZ
INGENIERO

SUBGERENCIA TECNICA DE PROYECTOS
MARIA DE MONSERRAT VALADEZ SILVA
INGENIERO

REVISO RODOLFO HERRERA RAMOS INGENIERO	NOMBRE DEL PROYECTO PROLONGACION DE VIA MC RAMAL PONIENTE KM 5+460, EN EL PUERTO DE ALTAMIRA	
DIBUJO ELVA OLIVA PEREZ HERNANDEZ INGENIERO	NOMBRE DEL PLANO PLANO DE SEÑALAMIENTO DE PROTECCIÓN DE OBRA EN CRUCE A NIVEL 5 KM 6+603	
ACOTACIONES METROS	FECHA SEPTIEMBRE-2025	ESCALA INDICADAS
NUMERO DE PLANO ASPN-ALT-GI-1-P154-25-0		